

ORTOFOTOMAPA

e: s./e.




**Visat: 2005403561**  
 Projecte D'Execució  
 dos habitatges adossats  
 H. adossat: Obra nova / ampliació  
 Emplaçament: Cant Dels Ocells, 26-36 - 17480 Puig Rom, C.  
 Municipi: Roses  
 Arquitectes: RISQUES I ASSOCIATS OFICINA D'ARQUITECTURA  
 RISQUES I CORBELLA, FRANCESC J.   
 Clients: AMPURIA IN S.L.

Hash: bUJ9HFpFnlSGr+InYgEGTw+h0mw=  
 Hash COAC: COaVJU7Zi6/ns7xanPibRfgSz04=  
 Ref: COAC-2005403561-666115-01  
 Data: 25-01-2012

**PROJECTE EXECUTIU DE 2 HABITATGES UNIFAMILIARS APARELLATS**

Carrer cant dels ocells, 26-36 · Parcel.la C · Urb. Puig-Rom | 17480 Roses [Girona]

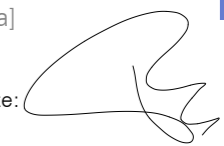
**DEFINICIÓ GEOMÈTRICA | SITUACIÓ I EMLAÇAMENT**

Promotor: Ampuria In, S.L.

**E 1/200**

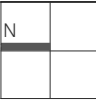
Data: 29-12-11  
 Dibuxat: L.H.

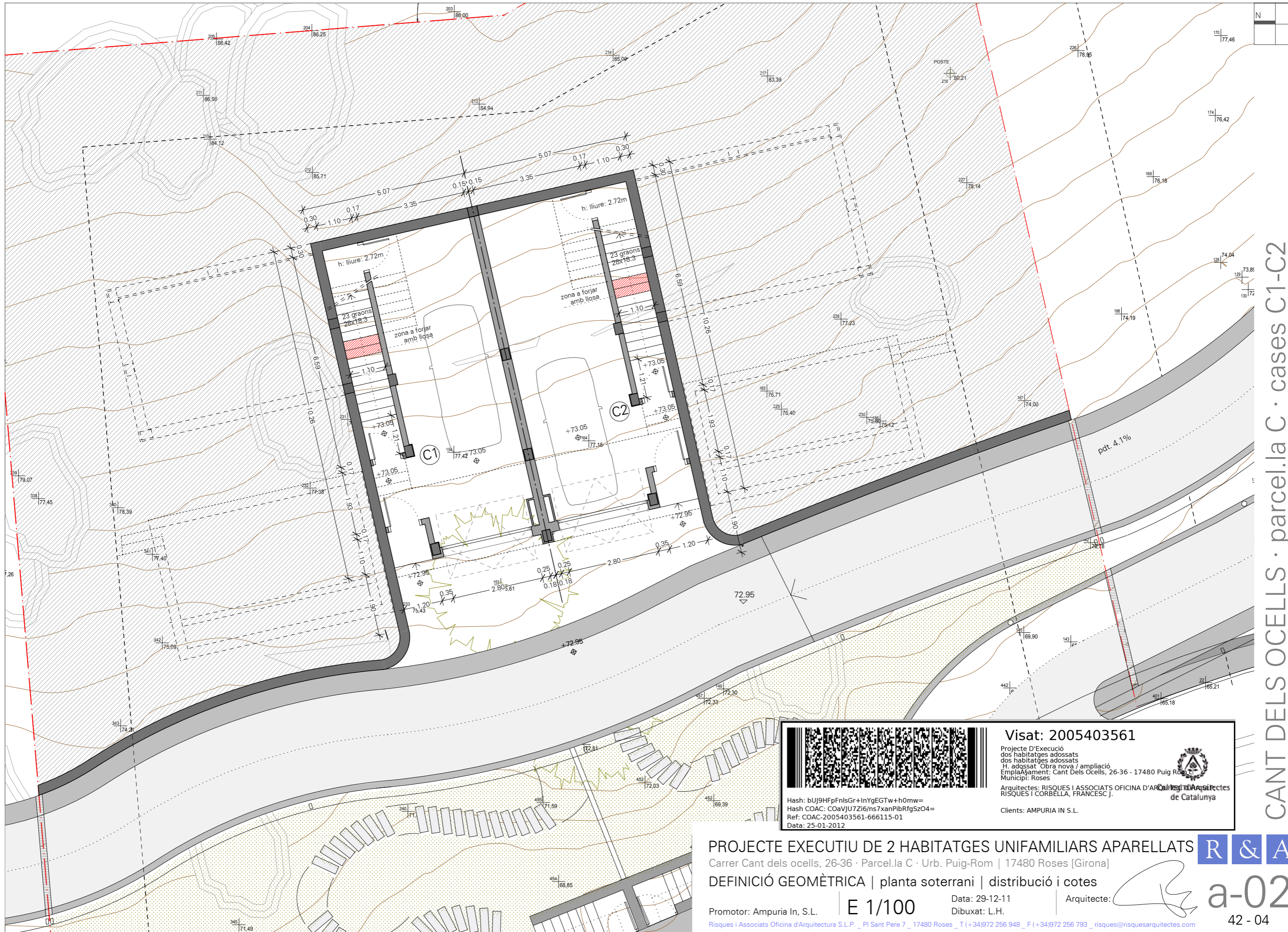
Arquitecte:



**a-01**

42 - 04





CANT DELS OCELLS · parcel·la C · cases C1-C2



Hash: bUJ9HFpFnsGr+InYgEGTw+h0mw=  
 Hash COAC: COavJU7Zi6/ns7xanPibRfgSzO4=  
 Ref: COAC-2005403561-666115-01  
 Data: 25-01-2012

Visat: 2005403561

Projecte D'Execució  
 dos habitatges adossats  
 dos habitatges adossats  
 H. adossat Obra nova / ampliació  
 Emplaçament: Cant Dels Ocells, 26-36 - 17480 Puig Rom  
 Municipi: Roses



Arquitectes: RISQUES I ASSOCIATS OFICINA D'ARQUITECTURA  
 RISQUES I CORBELLA, FRANCESC J.

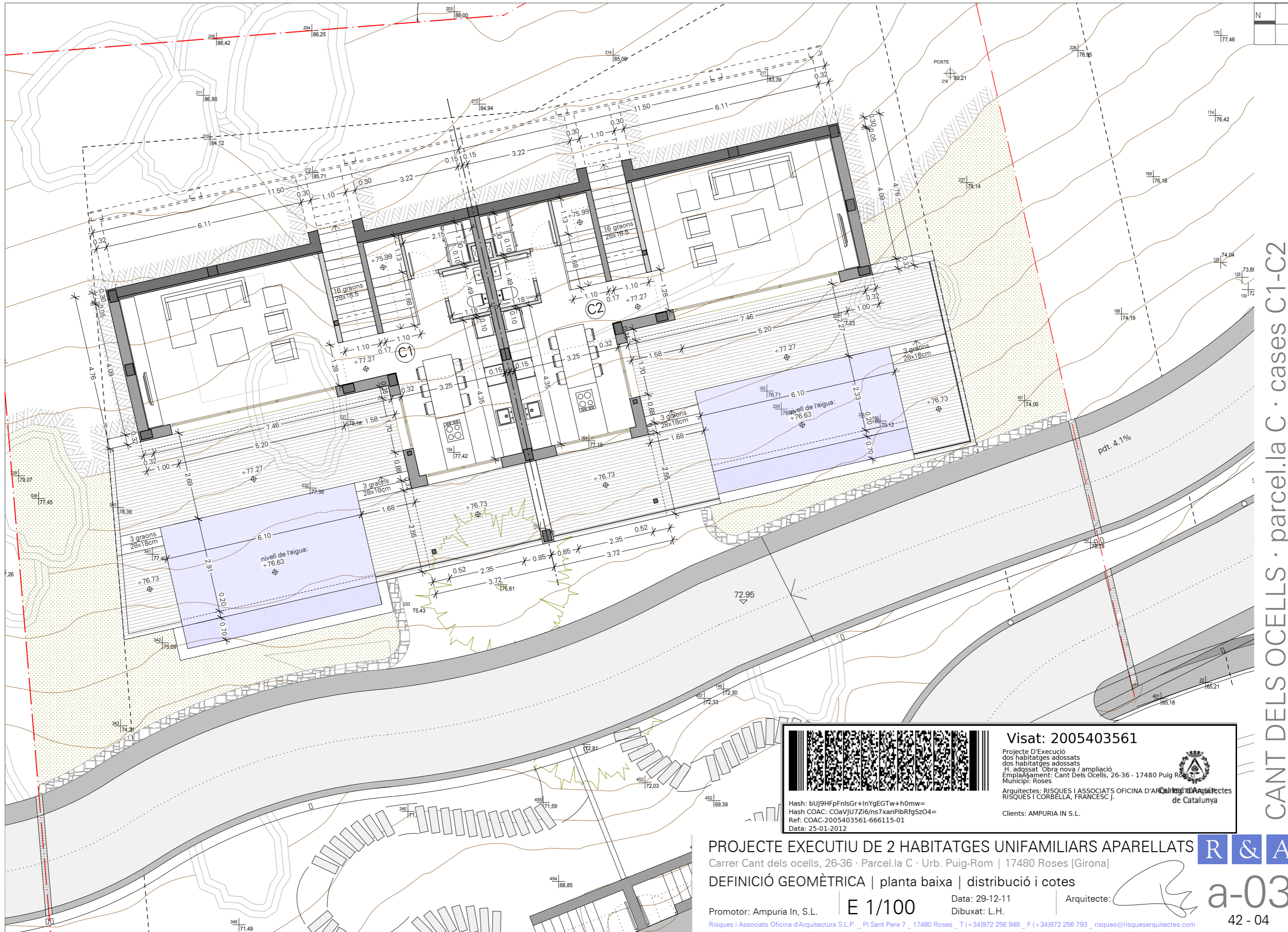
Clients: AMPURIA IN S.L.

**PROJECTE EXECUTIU DE 2 HABITATGES UNIFAMILIARS APARELLATS** **R & A**  
 Carrer Cant dels ocells, 26-36 · Parcel·la C · Urb. Puig-Rom | 17480 Roses [Girona]

DEFINICIÓ GEOMÈTRICA | planta soterrani | distribució i cotes

Promotor: Ampuria In, S.L. | E 1/100 | Data: 29-12-11 | Dibuxat: L.H. | Arquitecte: | a-02

Risques i Associats Oficina d'Arquitectura S.L.P. \_ PI Sant Pere 7 \_ 17480 Roses \_ T(+34)972 256 948 \_ F(+34)972 256 793 \_ risques@risquesarquitectes.com 42 - 04



CANT DELS OCELLS · parcel·la C · cases C1-C2



**Visat: 2005403561**

Projecte D'Execució  
dos habitatges adossats  
dos habitatges adossats  
H. adossat: Obra nova / ampliació  
Emplaçament: Cant dels Ocells, 26-36 - 17480 Puig Rom (Girona)  
Municipi: Roses

Arquitectes: RISQUES I ASSOCIATS OFICINA D'ARQUITECTURA  
RISQUES I CORBELLA, FRANCESC J.

Clients: AMPURIA IN S.L.

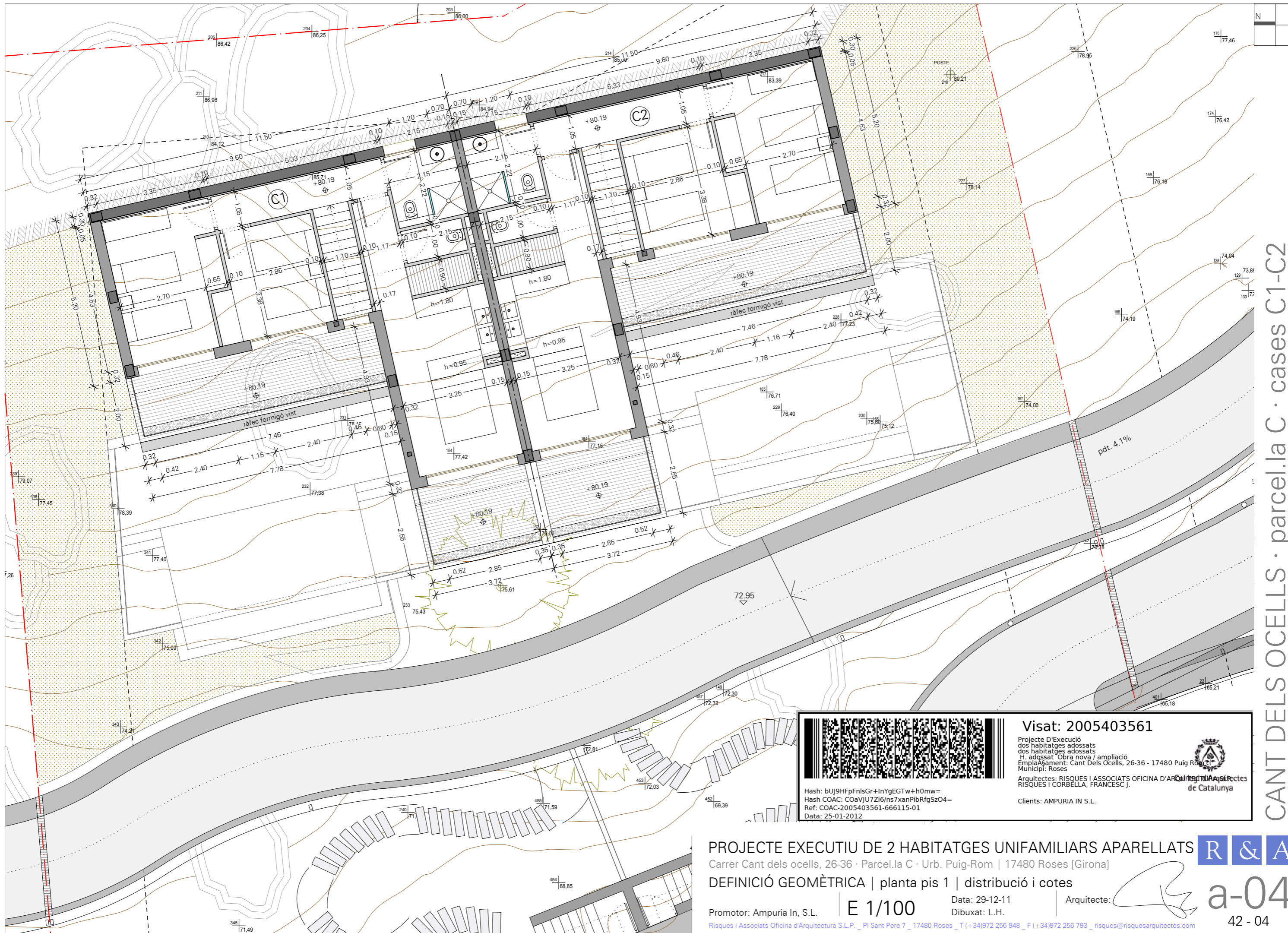
Hash: bUJ9HFpFnsGr+InYgEGTw+h0mw=  
Hash COAC: COaVJU7Zi6/ns7xanPibRfgSzO4=  
Ref: COAC-2005403561-666115-01  
Data: 25-01-2012

**PROJECTE EXECUTIU DE 2 HABITATGES UNIFAMILIARS APARELLATS** **R & A**  
Carrer Cant dels ocells, 26-36 · Parcel·la C · Urb. Puig-Rom | 17480 Roses (Girona)

**DEFINICIÓ GEOMÈTRICA | planta baixa | distribució i cotes**

Promotor: Ampuria In, S.L. **E 1/100** Data: 29-12-11 **a-03**  
Dibuxat: L.H. Arquitecte: **42 - 04**

Risques i Associats Oficina d'Arquitectura S.L.P. - Pl Sant Pere 7 - 17480 Roses - T (+34)972 256 948 - F (+34)972 256 793 - risques@risquesarquitectes.com



CANT DELS OCELLS · parcel·la C · cases C1-C2



Visat: 2005403561

Projecte D'Execució  
 dos habitatges adossats  
 dos habitatges adossats  
 H. adossat / Obra nova / ampliació  
 Emplaçament: Cant Dels Ocells, 26-36 - 17480 Puig Rom  
 Municipi: Roses  
 Arquitectes: RISQUES I ASSOCIATS OFICINA D'ARQUITECTURA  
 RISQUES I CORBELLA, FRANCESC J.

Clients: AMPURIA IN S.L.

Hash: bUJ9HFpFnlSGr+InYgEGTw+h0mw=  
 Hash COAC: COaVJU7Zi6/ns7xanPibRfgSzO4=  
 Ref: COAC-2005403561-666115-01  
 Data: 25-01-2012

**PROJECTE EXECUTIU DE 2 HABITATGES UNIFAMILIARS APARELLATS**

Carrer Cant dels ocells, 26-36 · Parcel·la C · Urb. Puig-Rom | 17480 Roses [Girona]

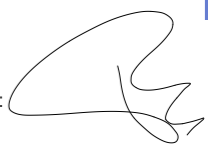
DEFINICIÓ GEOMÈTRICA | planta pis 1 | distribució i cotes

Promotor: Ampuria In, S.L.

E 1/100

Data: 29-12-11  
 Dibuxat: L.H.

Arquitecte:



**R & A**

**a-04**

42 - 04