

CANT DELS OCELLS PARCEL.LA D - CASES D1 - D2

Documentació "As Built"



26/09/2018

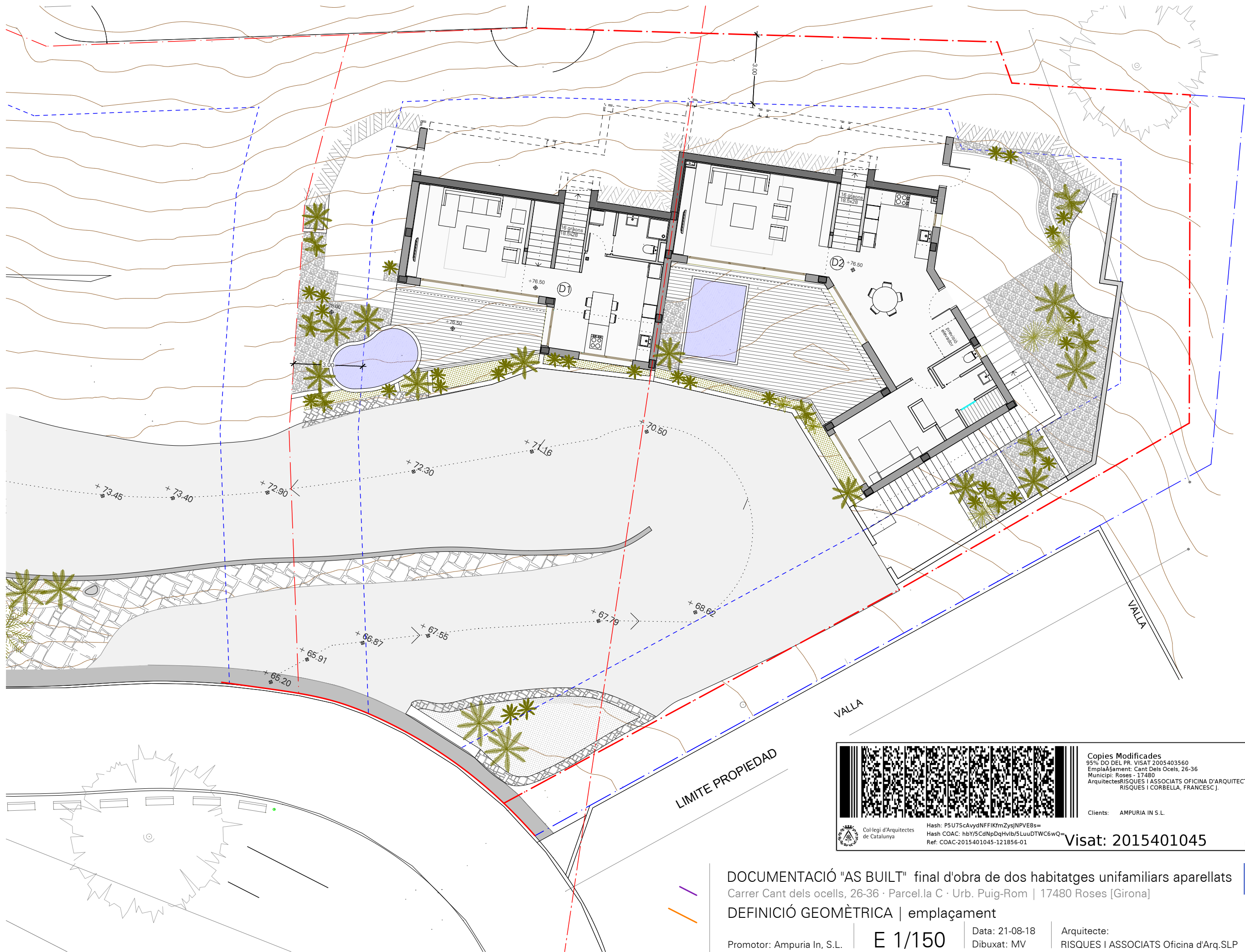
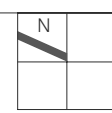

Copies Modificades
95% DO DEL PR. VISAT 2005403560
Emplaçament: Cant Dels Ocells, 26-36
Municipi: Roses - 17480
Arquitectes: RISQUES I ASSOCIATS OFICINA D'ARQUITECTURA SLP,
RISQUES I CORBELLA, FRANCESC J.

Clients: AMPURIA IN S.L.

Col·legi d'Arquitectes de Catalunya
Hash: P5U75cAyydNFFIKfmZysjNPVE8s=
Hash COAC: hbY/5CdNpDqHvIb/5LuuDTWC6wQ=
Ref: COAC-2015401045-121856-01

Visat: 2015401045

Data: 09-10-2018



CANT DELS OCELLS · parcel·la D · cases D1-D2

Copies Modificades
 95% DO DEL PR. VISAT 2015403560
 Emplaçament: Cant Dels Ocells, 26-36
 Municipi: Roses - 17480
 Arquitectes: RISQUES I ASSOCIATS OFICINA D'ARQUITECTURA S.LP,
 RISQUES I CORBELLA, FRANCESC J.

Clients: AMPURIA IN S.L.

Col·legi d'Arquitectes de Catalunya Hash: P5U75cAydNFFIKfmZysjNPVE8s=
 Hash COAC: hbY75CdNpDqHvib/SLuudTWC6wQ=
 Ref: COAC-2015401045-121856-01

Visat: 2015401045

Data: 09-10-2018

DOCUMENTACIÓ "AS BUILT" final d'obra de dos habitatges unifamiliars aparellats
 Carrer Cant dels ocells, 26-36 · Parcel·la C · Urb. Puig-Rom | 17480 Roses [Girona]

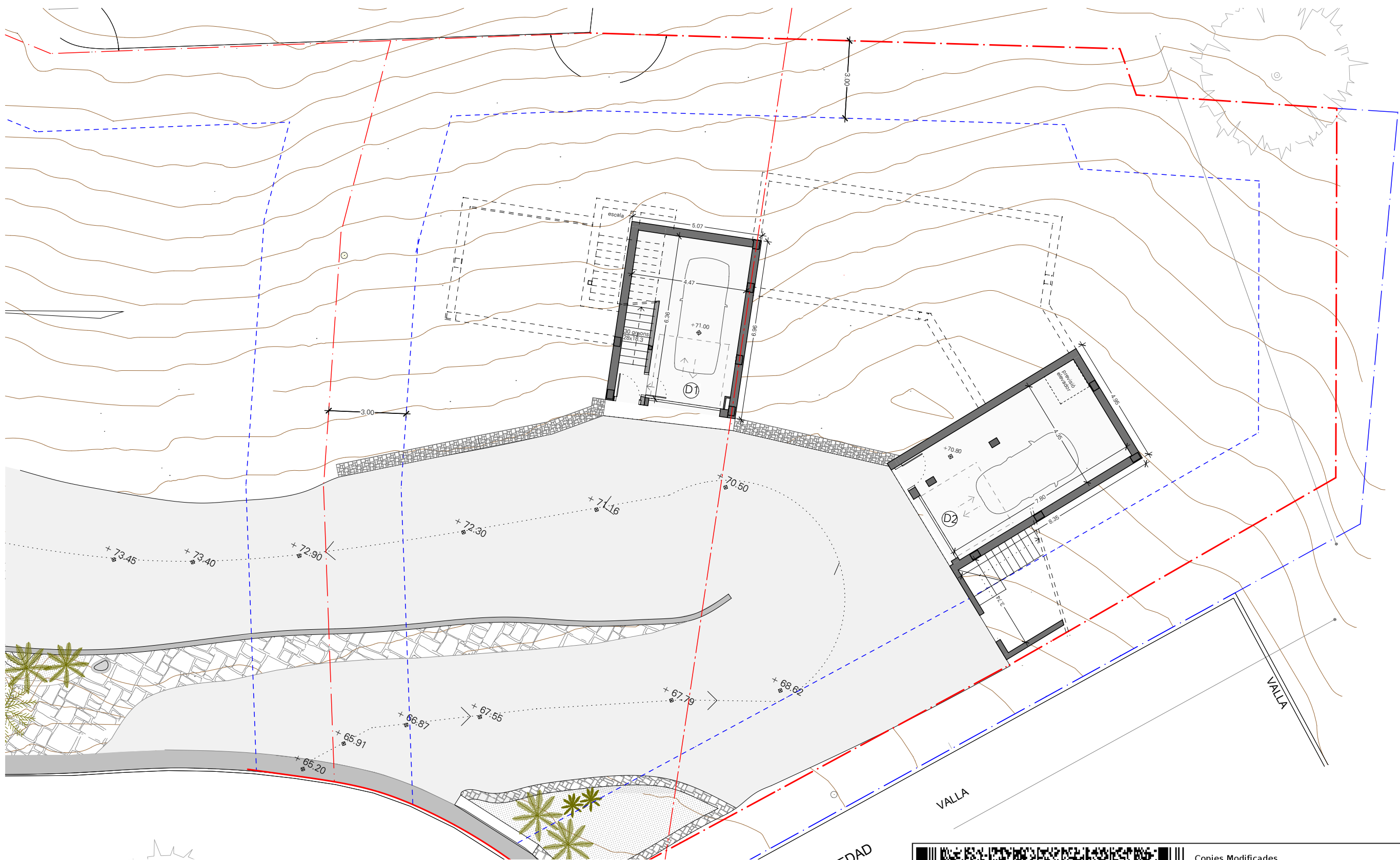
DEFINICIÓ GEOMÈTRICA | emplaçament

Promotor: Ampuria In, S.L. | E 1/150 | Data: 21-08-18 | Arquitecte: RISQUES I ASSOCIATS Oficina d'Arq.SLP

Dibuxat: MV | Risques i Associats Oficina d'Arquitectura S.L.P. _ PI Sant Pere 7 _ 17480 Roses _ T (+34)972 256 948 _ F (+34)972 256 793 _ risques@risquesarquitectes.com



ab-01
42 - 04



SUPERFÍCIES CONSTRUIDES · D1

	aparcament	habitatge	total
P. SOTERRANI	35,30		35,30
P. BAIXA		65,33	65,33
P. PRIMERA		79,18	79,18
	35,30	144,51	179,81
TOTAL			179,81
piscina		6,89	

SUPERFÍCIES CONSTRUIDES · D2

	aparcament	habitatge	total
P. SOTERRANI	42,32		42,32
P. BAIXA		99,25	99,25
P. PRIMERA		64,70	64,70
	42,32	163,95	206,27
TOTAL			206,27
piscina		7,71	



Col·legi d'Arquitectes de Catalunya

Hash: P5U75cAvydNFFIKfmZysjNPVE8s=
Hash COAC: hbY5CdNpDqHvIb/5LuUDTWC6wQ=
Ref: COAC-2015401045-121856-01

Copies Modificades
95% DO DEL PR. VISAT 2005403560
Emplaçament: Cant Dels Ocells, 26-36
Municipi: Roses - 17480
Arquitectes: RISQUES I ASSOCIATS OFICINA D'ARQUITECTURA S.LP.
RISQUES I CORBELLA, FRANCESC J.

Clients: AMPURIA IN S.L.

Visat: 2015401045

Data: 09-10-2018

DOCUMENTACIÓ "AS BUILT" final d'obra de dos habitatges unifamiliars aparellats
Carrer Cant dels ocells, 26-36 · Parcel·la C · Urb. Puig-Rom | 17480 Roses [Girona]

DEFINICIÓ GEOMÈTRICA | planta soterrani | distribució i cotes

Promotor: Ampuria In, S.L.

E 1/150

Data: 21-08-18
Dibuxat: MV

Arquitecte:
RISQUES I ASSOCIATS Oficina d'Arq.SLP

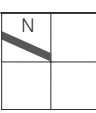
Risques i Associats Oficina d'Arquitectura S.L.P. _ PI Sant Pere 7 _ 17480 Roses _ T (+34)972 256 948 _ F (+34)972 256 793 _ risques@risquesarquitectes.com

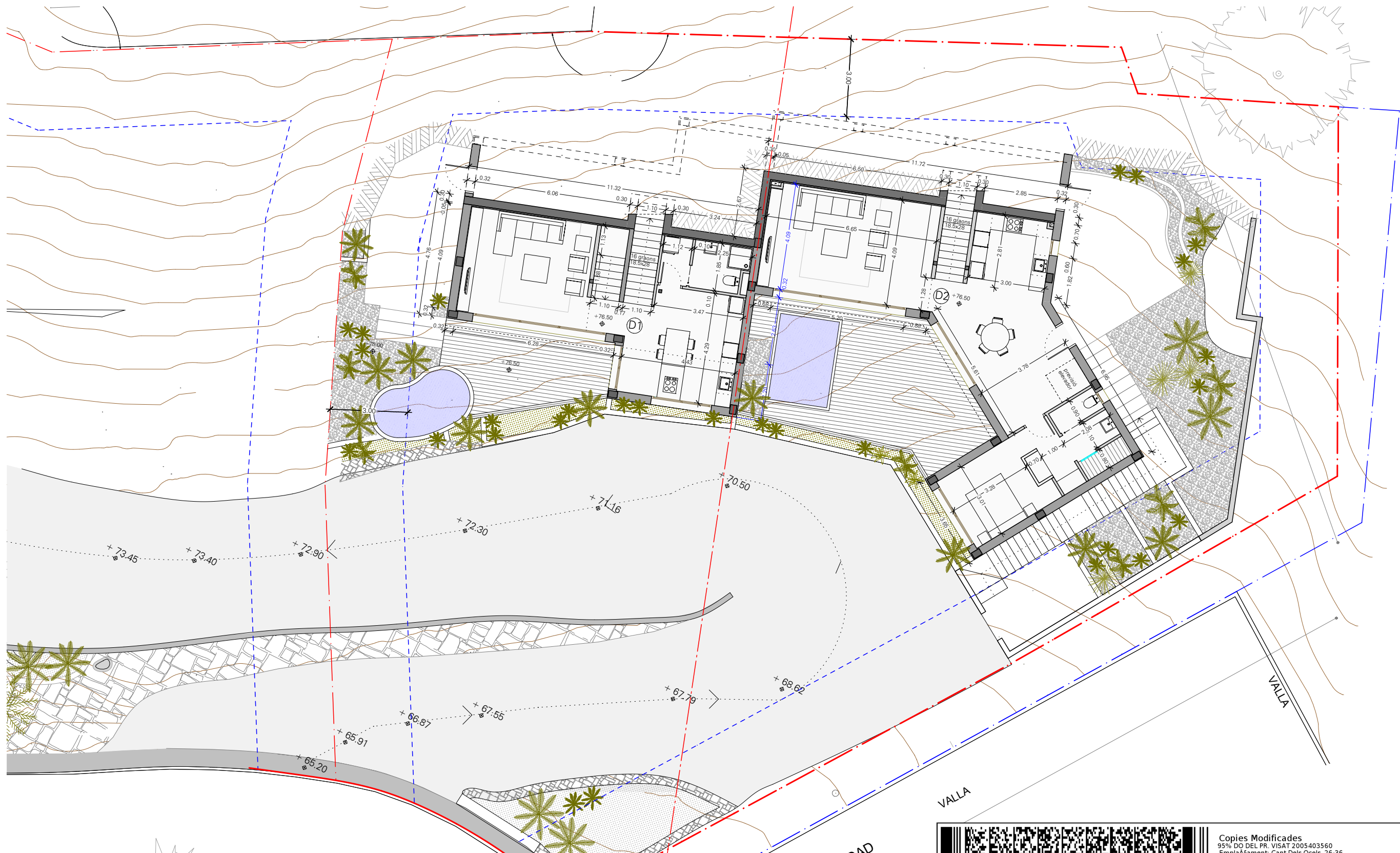
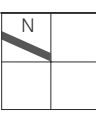
R & A

ab-02

42 - 04

CANT DELS OCELLS · parcel·la D · cases D1-D2





SUPERFÍCIES CONSTRUIDES · D1		
	aparcament	habitatge
P. SOTERRANI	35,30	
P. BAIXA		65,33
P. PRIMERA		79,18
	35,30	144,51
TOTAL		179,81
piscina		6,89

SUPERFÍCIES CONSTRUIDES · D2		
	aparcament	habitatge
P. SOTERRANI	42,32	
P. BAIXA		99,25
P. PRIMERA		64,70
	42,32	163,95
TOTAL		206,27
piscina		7,71



Copies Modificades
 95% DO DEL PR. VISAT 2005403560
 Emplaçament: Cant dels Ocells, 26-36
 Municipi: Roses - 17480
 Arquitectes: RISQUES I ASSOCIATS OFICINA D'ARQUITECTURA S.L.P.,
 RISQUES I CORBELLA, FRANCESC J.
 Clients: AMPURIA IN S.L.
Visat: 2015401045
 Data: 09-10-2018

DOCUMENTACIÓ "AS BUILT" final d'obra de dos habitatges unifamiliars aparellats
 Carrer Cant dels ocells, 26-36 · Parcel.la C · Urb. Puig-Rom | 17480 Roses [Girona]

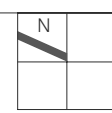
DEFINICIÓ GEOMÈTRICA | planta baixa | distribució i cotes

Promotor: Ampuria In, S.L. | **E 1/150** | Data: 21-08-18 | Arquitecte:
 Dibuxat: MV | RISQUES I ASSOCIATS Oficina d'Arq.SLP
 Risques i Associats Oficina d'Arquitectura S.L.P. _ PI Sant Pere 7 _ 17480 Roses _ T (+34)972 256 948 _ F (+34)972 256 793 _ risques@risquesarquitectes.com



ab-03
 42 - 04

CANT DELS OCELLS · parcel.la D · cases D1-D2



SUPERFÍCIES CONSTRUIDES · D1		
	aparcament	habitatge
P. SOTERRANI	35,30	
P. BAIXA		65,33
P. PRIMERA		79,18
	35,30	144,51
		179,81
		TOTAL 179,81
		piscina 6,89

SUPERFÍCIES CONSTRUIDES · D2		
	aparcament	habitatge
P. SOTERRANI	42,32	
P. BAIXA		99,25
P. PRIMERA		64,70
	42,32	163,95
		206,27
		TOTAL 206,27
		piscina 7,71



Copies Modificades
 95% DO DEL PR. VISAT 2005403560
 Emplaçament: Cant Dels Ocells, 26-36
 Municipi: Roses - 17480
 Arquitectes: RISQUES I ASSOCIATS OFICINA D'ARQUITECTURA S.L.P.
 RISQUES I CORBELLA, FRANCESC J.

Clients: AMPURIA IN S.L.



Hash: PSU7ScAvydNFFIKfmZysjNPVE8s=
 Hash COAC: hbY5CdNpDqHvIb/5LuuDTWC6wQ=
 Ref: COAC-2015401045-121856-01

Visat: 2015401045

Data: 09-10-2018

DOCUMENTACIÓ "AS BUILT" final d'obra de dos habitatges unifamiliars aparellats
 Carrer Cant dels ocells, 26-36 · Parcel·la C · Urb. Puig-Rom | 17480 Roses [Girona]

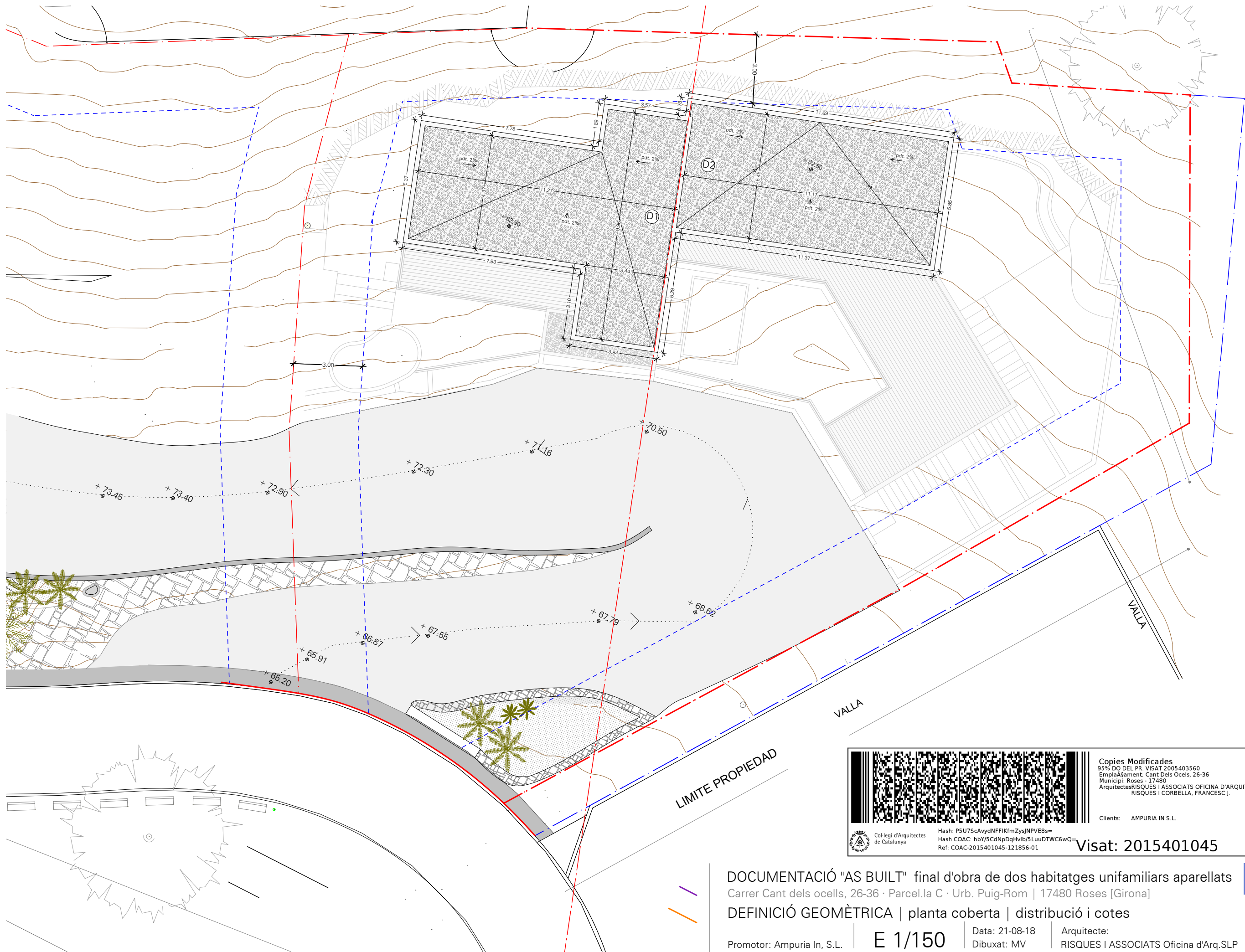
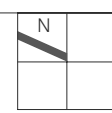
DEFINICIÓ GEOMÈTRICA | planta primera | distribució i cotes

Promotor: Ampuria In, S.L. | E 1/150 | Data: 21-08-18 | Arquitecte:
 Dibuxat: MV | RISQUES I ASSOCIATS Oficina d'Arq.SLP
 Risques i Associats Oficina d'Arquitectura S.L.P. _ PI Sant Pere 7 _ 17480 Roses _ T (+34)972 256 948 _ F (+34)972 256 793 _ risques@risquesarquitectes.com



ab-04
 42 - 04

CANT DELS OCELLS · parcel·la D · cases D1-D2



CANT DELS OCELLS · parcel·la D · cases D1-D2



Copies Modificades
95% DO DEL PR. VISAT 2005403560
Emplaçament: Cant Dels Ocells, 26-36
Municipi: Roses - 17480
Arquitectes: RISQUES I ASSOCIATS OFICINA D'ARQUITECTURA S.L.P.
RISQUES I CORBELLA, FRANCESC J.

Clients: AMPURIA IN S.L.



Hash: P5U75cAyydNFFIKfmZysjNPVE8s=
Hash COAC: hbY5CdNpDqHvlb/5LUuDTWC6wQ=
Ref. COAC-2015401045-121856-01

Visat: 2015401045

Data: 09-10-2018

DOCUMENTACIÓ "AS BUILT" final d'obra de dos habitatges unifamiliars aparellats
Carrer Cant dels ocells, 26-36 · Parcel·la C · Urb. Puig-Rom | 17480 Roses [Girona]

DEFINICIÓ GEOMÈTRICA | planta coberta | distribució i cotes

Promotor: Ampuria In, S.L.

E 1/150

Data: 21-08-18
Dibuxat: MV

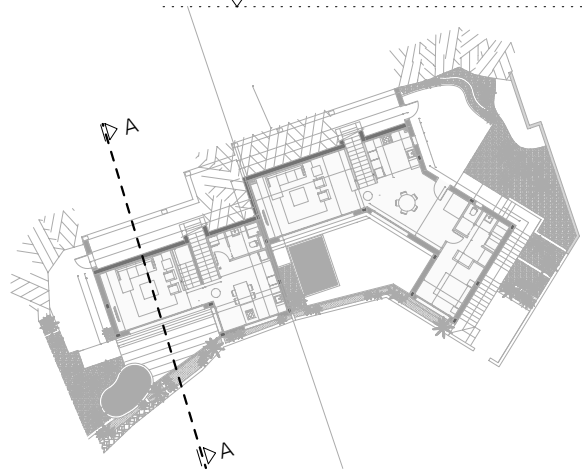
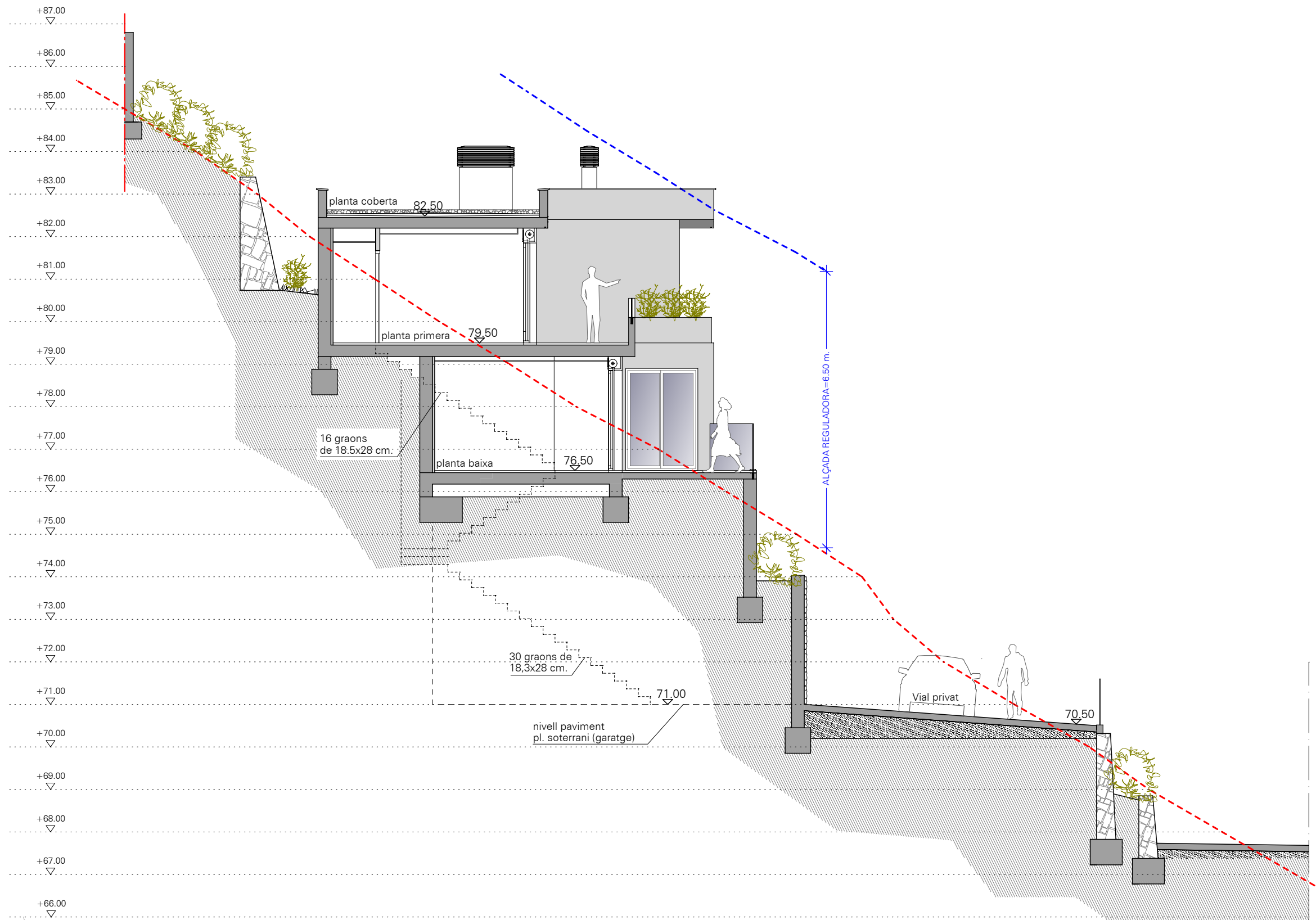
Arquitecte:
RISQUES I ASSOCIATS Oficina d'Arq.SLP

Risques i Associats Oficina d'Arquitectura S.L.P. _ PI Sant Pere 7 _ 17480 Roses _ T (+34)972 256 948 _ F (+34)972 256 793 _ risques@risquesarquitectes.com

R & A

ab-05

42 - 04





Copies Modificades
 95% DO DEL PR. VISAT 2005403560
 Emplaçament: Cant Dels Ocells, 26-36
 Municipi: Roses - 17480
 Arquitectes: RISQUES I ASSOCIATS OFICINA D'ARQUITECTURA SLP,
 RISQUES I CORBELLA, FRANCESC J.

Clients: AMPURIA IN S.L.

Hash: P5U7ScAvydNFFIKfmZysjNPVE8s=
 Hash COAC: hbY/5CdNpDqHvlb/5LuuDTWC6wQ=
 Ref. COAC-2015401045-121856-01

Visat: 2015401045 Data: 09-10-2018

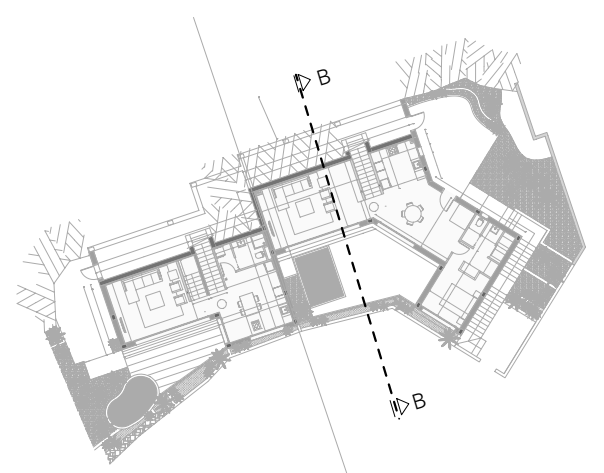
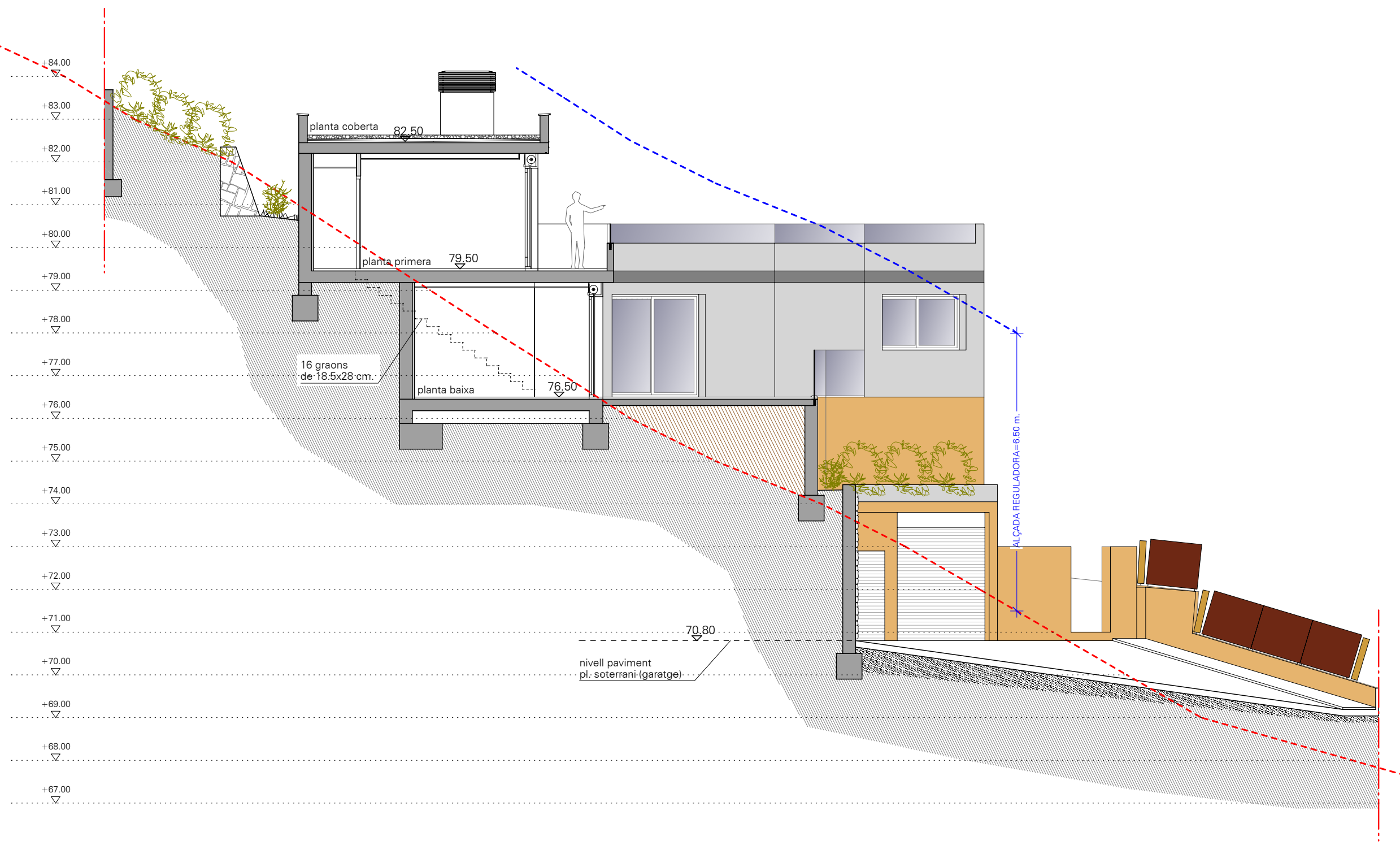
DOCUMENTACIÓ "AS BUILT" final d'obra de dos habitatges unifamiliars aparellats
 Carrer Cant dels ocells, 26-36 · Parcel·la C · Urb. Puig-Rom | 17480 Roses [Girona]

DEFINICIÓ GEOMÈTRICA | secció A-A | distribució i cotes

Promotor: Ampuria In, S.L. E 1/100 Data: 21-08-18 Arquitecte: RISQUES I ASSOCIATS Oficina d'Arq.SLP
 Dibuxat: MV
 Risques i Associats Oficina d'Arquitectura S.L.P. _ PI Sant Pere 7 _ 17480 Roses _ T (+34)972 256 948 _ F (+34)972 256 793 _ risques@risquesarquitectes.com



ab-06
42 - 04



Copies Modificades
 95% DO DEL PR. VISAT 2005403560
 Emplaçament: Cant Dels Ocells, 26-36
 Municipi: Roses - 17480
 Arquitectes: RISQUES I ASSOCIATS OFICINA D'ARQUITECTURA SLP,
 RISQUES I CORBELLA, FRANCESC J.

Clients: AMPURIA IN S.L.

Col·legi d'Arquitectes de Catalunya Hash: P5U75cAvydNFFIKfmZysjNPVE8s=
 Hash COAC: hb7/5CdNpDqHvIb/5LuuDTWC6wQ=
 Ref: COAC-2015401045-121856-01

Visat: 2015401045 Data: 09-10-2018

DOCUMENTACIÓ "AS BUILT" final d'obra de dos habitatges unifamiliars aparellats
 Carrer Cant dels ocells, 26-36 · Parcel·la C · Urb. Puig-Rom | 17480 Roses [Girona]

DEFINICIÓ GEOMÈTRICA | secció B-B | distribució i cotes

Promotor: Ampuria In, S.L. | **E 1/100** | Data: 21-08-18 | Arquitecte: RISQUES I ASSOCIATS Oficina d'Arq.SLP
 Dibuixat: MV | Risques i Associats Oficina d'Arquitectura S.L.P. _ PI Sant Pere 7 _ 17480 Roses _ T (+34)972 256 948 _ F (+34)972 256 793 _ risques@risquesarquitectes.com



ab-07
 42 - 04